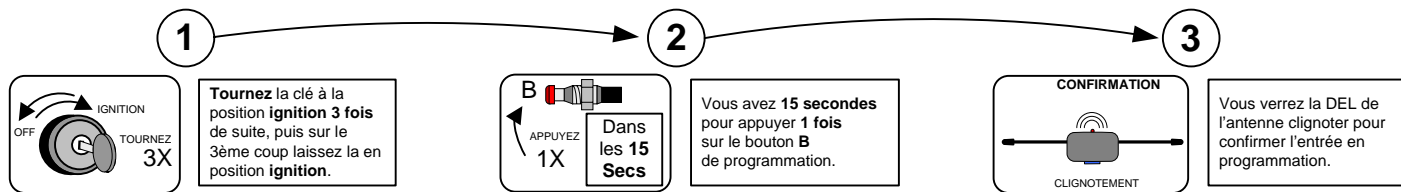


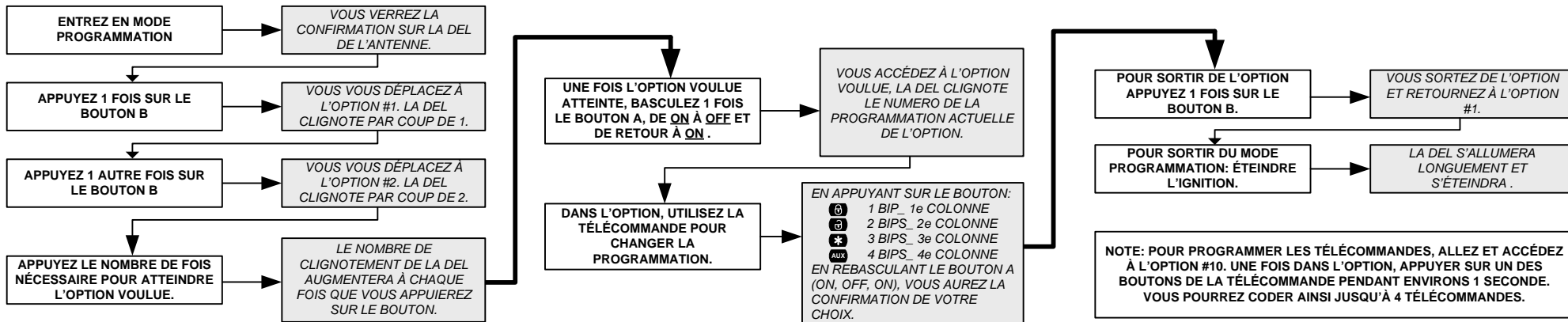
## DESCRIPTION DU FILAGE

	COULEUR	FONCTION	CALIBRE	ENTRÉE / SORTIE	POLARITÉ / NIVEAU	DESCRIPTION
J1 (2 Pins)	JAUNE	COUPE IGNITION	14 AWG	COUPE	⊕ 12V	Ouvre le fil d'ignition entre la clé et la bobine, pour enlever le ground du signal d'ignition.
	BLEU	COUPE IGNITION	14 AWG	COUPE	⊕ 12V	Ouvre le fil d'ignition entre la clé et la bobine, pour enlever le ground du signal d'ignition.
	NOIR	MASSE	20 AWG	ENTRÉE	⊖	Branchez à un point du châssis.
J2 (12 Pins)	BLANC / VERT	DÉVERROUILLAGE	20 AWG	SORTIE	⊖ 250 mA	Impulsion négative pour déverrouiller le véhicule.
	BLANC / ROUGE	VERROUILLAGE	20 AWG	SORTIE	⊖ 250 mA	Impulsion négative pour verrouiller le véhicule.
	VERT / BLANC ou JAUNE	GROUND WHEN RUNNING	20 AWG	SORTIE	⊖ 250 mA	Signal négatif maintenu pour la durée du fonctionnement.
	ORANGE ou BLANC	D.E.L.	20 AWG	SORTIE	⊖ 250 mA	Sortie pour D.E.L.
	BLEU ou JAUNE / BLEU	IGNITION IN	20 AWG	ENTRÉE	⊕ 12V	Branchez au fil d'ignition.
	VERT ou VERT / NOIR	DÉMARRÉUR	20 AWG	SORTIE	⊕ 12V	Sortie 12 Volts pour Démarréur
	ROUGE ou ORANGE	12 V BATTERIE	20 AWG	ENTRÉE	⊕ 12V	Branchez au 12 Volts constant.

# POUR ENTRER EN MODE DE PROGRAMMATION GEN-7001A

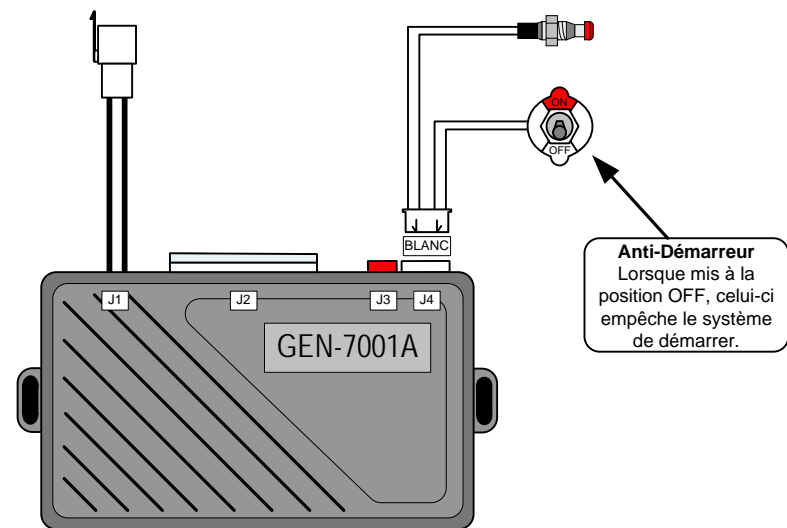
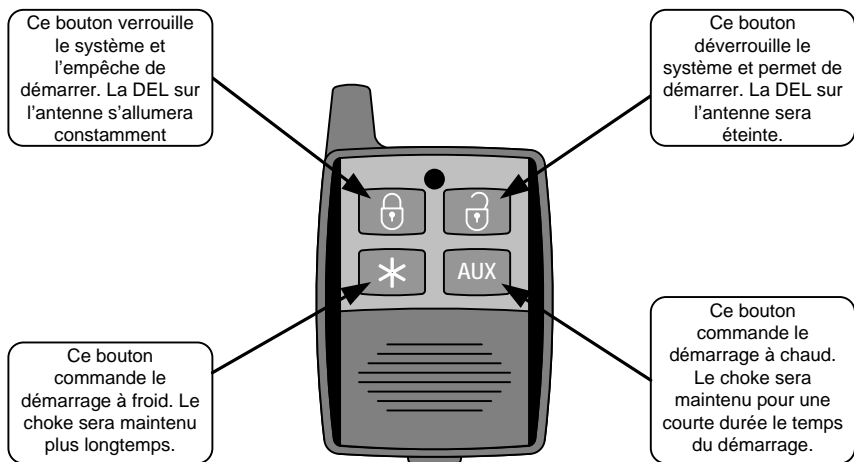


# POUR CHANGER UNE OPTION GEN-7001A



# CHARTE DE PROGRAMMATION GEN-7001A

OPT.	FONCTION	APPUYEZ SUR	APPUYEZ SUR	APPUYEZ SUR	APPUYEZ SUR <b>AUX</b>	DESCRIPTION
1	Ajust. manuel de la durée de maintien du démarreur, <u>avant</u> relâche choke (chaud) .	Augmenter	Diminuer			Cette option vous permet d'ajuster la durée de maintien du démarreur lors du démarrage à distance. Grâce aux 2 boutons indiqués ci-contre, vous pouvez augmenter ou diminuer la valeur voulue. Les durées sont classifiées comme suit: (1 = 200 ms par défaut), (2 = 400 ms), (3 = 600 ms), (4 = 800 sec), (5 = 1 sec), (6 = 1.2 sec), (7 = 1.4 sec), (8 = 1.6 sec), (9 = 1.8 sec), (10 = 2 sec).
2	Ajust. manuel de la durée de maintien du démarreur, <u>après</u> relâche choke (chaud) .	Normal (0 sec)	◆ 1 sec	2 sec	3 sec	Cette option ajoute à la durée de maintien du démarreur un temps de sur-démarrage.
3	Programmation d'Origine	Appuyer sur n'importe quel bouton. Confirmation de 5 bips.				Cette opération réinitialise le module à sa programmation d'origine.
4	Durée de fonctionnement du démarreur à distance.	45 mins	90 mins	◆ illimité	4 hrs	Configure la durée de fonctionnement du démarreur à distance.
5	Non Utilisée	Non Utilisée	Non Utilisée	Non Utilisée	Non Utilisée	Non Utilisée
6	Non Utilisée	Non Utilisée	Non Utilisée	Non Utilisée	Non Utilisée	Non Utilisée
7	Lecture de l'ignition pendant la séquence de démarrage.	◆ Activé	Désactivé			Cette option permet de tenir compte ou non, de l'état du fil d'ignition lors du démarrage à distance. Si Activé et si le module ne voit pas de signal sur le fil JAUNE / BLEU après avoir commencé et avant d'enclencher le relais du démarreur, celui-ci arrêtera la séquence de démarrage. Si Désactivé le module n'en tiendra pas compte. Le fil JAUNE / BLEU sera quand même nécessaire pour accéder au mode de programmation.
8	Impulsion de sortie pour Verrouillage / Déverrouillage	◆ 0.5 seconde	3 secondes	Déverrouillage : 2 impulsions (0.5 sec.)		Configuration de la durée des impulsions de verrouillage/déverrouillage OU de la séquence de déverrouillage.
9	Non Utilisée	Non Utilisée	Non Utilisée	Non Utilisée	Non Utilisée	Non Utilisée
10	Apprentissage de Code du Transmetteur	Appuyer sur n'importe quel bouton.				Vous pouvez programmer jusqu'à 4 transmetteurs maximum par système. Si vous appuyez 4 fois de suite sur le bouton de la même télécommande, le système effacera automatiquement les anciens codes qui sont déjà programmés.
11	Durée de maintien du choke à froid.	◆ 6 secs	9 secs	15 secs	30 secs	Configure la durée du maintien du choke à partir du début de la séquence de démarrage lorsque le démarrage est commandé par le bouton . La durée du démarreur est alors la somme de l'option #1 + l'option #2.
12	Non Utilisée	Non Utilisée	Non Utilisée	Non Utilisée	Non Utilisée	Non Utilisée



## GARANTIE

Le fabricant garantit à l'acheteur d'origine ses démarreurs à distance et ses alarmes ainsi que l'absence de défectuosité de matériel et de main-d'œuvre. Toutefois, s'il est prouvé que le produit est défectueux, à l'intérieur d'une période de deux ans à compter de la date d'achat originale, le fabricant réparera ou remplacera, sans frais envers l'acheteur, toute pièce (excluant tout frais encouru pour livrer le produit au fabricant) du démarreur à distance ou de l'alarme que le fabricant considère défectueuse. Après la période initiale de 2 ans, le fabricant doit réparer ou remplacer les produits défectueux avec des frais d'expédition de 30.00\$US. Toutes les garanties s'appliquent à l'acheteur original et SEULEMENT au véhicule dans lequel il est initialement installé. Les réparations ou les remplacements des modules défectueux doivent demeurer à la discrétion du fabricant. Toutes les autres pièces, composants, accessoires ou équipements optionnels relatifs au démarreur à distance et à l'alarme ne sont pas inclus dans la garantie du fabricant. Cette garantie est non transférable. Une demande pour garantie de service de tout détaillant autorisé en usine doit être accompagnée du reçu original. Le fait de ne pas se conformer à ces conditions peut résulter en une annulation de la garantie.

Cette garantie ne couvre pas les éléments suivants: frais de main-d'œuvre pour enlèvement ou réinstallation, frais de transport, abus, mauvaise utilisation ou dommages accidentels au démarreur à distance et à l'alarme ou à des parties de ces derniers. Cette garantie est annulée en cas de modifications, réparations ou altérations de toute pièce du produit. Le fabricant ne garantit pas ou n'assure pas contre le vol du véhicule ou de son contenu. Les modèles d'alarme servent seulement de dissuasion contre tout vol possible. Cette alarme peut être considérée pour une réduction des assurances; veuillez contacter votre agent d'assurances pour plus de détails. Le fabricant ne doit pas être tenu responsable de tout dommage conséquent relié à une violation de ceci ou de toute autre garantie expresse ou implicite. Cette garantie vous donne des droits légaux spécifiques. Ces droits varient selon la région dans laquelle vous résidez.

**CERTAINS DOMMAGES SONT EXCLUS.** Le fabricant décline toute responsabilité pour des dommages accessoires causés par le produit, incluant une perte financière, perte d'utilisation du produit, location de véhicule ou tout autre frais relié à l'entretien et à la garde du produit. Le fabricant décline toute responsabilité pour tout dommage accessoire causé par le produit ou résultant de son utilisation, incluant les frais de réparation ou de remplacement d'autres biens endommagés ou causés par son utilisation, même si le produit fonctionne correctement. Ce produit est conçu pour dissuader d'une utilisation non autorisée des véhicules dans lequel il est installé. Le fabricant ne garantit pas que le produit est à l'abri du vol et du vandalisme et de l'erreur humaine ou d'une utilisation inadéquate. Le fabricant n'accepte aucune responsabilité pour tout dommage de toute sorte, qu'elle soit causée par un véhicule dans lequel le produit est installé ou résultant de dommages provenant de son utilisation. Le fabricant n'accepte aucune responsabilité pour tout dommage résultant du vol du véhicule ou de son contenu, causée ou prétendue causée, directement ou indirectement, par une défaillance du produit.

**DÉMARRREUR À BOÎTE MANUELLE** – L'installation d'un démarreur à distance DOIT être effectuée avec un démarreur à boîte manuelle désigné. Il est de l'unique responsabilité de l'opérateur du véhicule de s'assurer que le véhicule est laissé avec la boîte au point mort lorsque le démarreur à distance est utilisé. Le démarreur de la boîte manuelle est conçu comme mesure supplémentaire de sécurité SEULEMENT! Le fabricant ne garantit pas ou n'assure pas contre tout dommage ou perte de vie qui peut en résulter dans le cas du démarrage du démarreur à distance lorsque le véhicule est en rapport de vitesse. Les modèles à boîte manuelle sont conçus seulement pour agir en tant que dissuasion contre le démarrage du véhicule en rapport de vitesse; il en demeure de la responsabilité de l'opérateur ou du propriétaire du véhicule.